

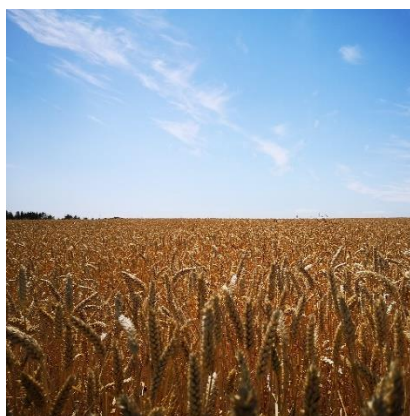
Hovedforløb 2

- 5 måneders forløb

Det sidste skoleforløb for at blive landmand er hovedforløb 2, som varer 5 måned. For at starte på hovedforløb 2 skal du have bestået grundforløb 2 og gennemført hovedforløb 1 og tilhørende praktikperioder.

På hovedforløb 2 har du mulighed for at specialisere dig inden for enten husdyr (kvæg eller gris) og planter. Valg af speciale afhænger af uddannelsesaftalen i den sidste praktikperiode.

På hovedforløb 2 er der forskellige studieture til udlandet. Din studietur kan gå til Portugal eller Polen/Tyskland. Det er gode ture med spændende fagligt indhold og du ser andre sider af europæisk landbrug. Du får udviklet dine kompetencer og får gode sociale og sjove oplevelser sammen med dine kammerater – så vi opfordrer dig til at deltage.



SPECIALEFAG – HUSDYR ELLER PLANTER

Speciale husdyr (kvæg eller gris) – her er der tid til at gå i dybden med det valgte husdyr, inden for reproduktion, næringsstoffer, foderkvalitet, foderplaner og lidt økonomi.

Har du husdyr som speciale skal du også arbejde med planter og teknik, der hører til det valgte husdyr. Fx dyrkning og produktion af kvalitetsfoder, staldindretning og fodringsteknik.

Speciale planter – her arbejder du bl.a. med gødningslære, dyrkning og pleje af de forskellige afgrøder, sprøjtecertifikat (plantebeskyttelse 2) og økonomi i planteavl.

Når du har valgt speciale planter er der også noget teknik som fx vandingsmaskiner, generelt vedligehold af maskiner, læsemaskiner, bygningstegninger og maskinøkonomi.

ØVRIGE UDDANNELSESSPECIFIKKE FAG

- Iværksætter og Innovation
- Bæredygtighed 2 – miljø
- Naturpleje og naturforvaltning

GRUNDFAG

- Samfundsfag F
- Engelsk F
- Virksomhedsøkonomi F

VALGFRI SPECIALEFAG

Her har du mulighed for at vælge 3 af nedenstående

- Husdyr 1 – fodring, sundhed og sygdomme inden for kvæg eller gris
- Husdyr 2 – faget for husdyrnørderne – kvæg eller gris
- Finansiering og investering
- Økologi, økonomi og afsætning
- Økologi produktion
- Plantedyrkning
- Teknik 1
- Sprøjtetecertifikat – plantebeskyttelse 2 – kan kun vælges hvis du har husdyr som speciale

ØKONOMI

Under hovedforløb 2 får du løn, ligesom når du er i praktik.

Se; <http://www.asmildkloster.dk/for-elever/skoleomkostninger/> for mere information om skoleomkostninger under din uddannelse.

TILMELDING

Tilmelding til hovedforløb 2 kan ske på www.asmildkloster.dk

Har du brug for at vide mere er du altid velkommen til at kontakte skolens studievejler på tlf. 8667 3222.

START HVERT ÅR I JANUAR/FEBRUAR